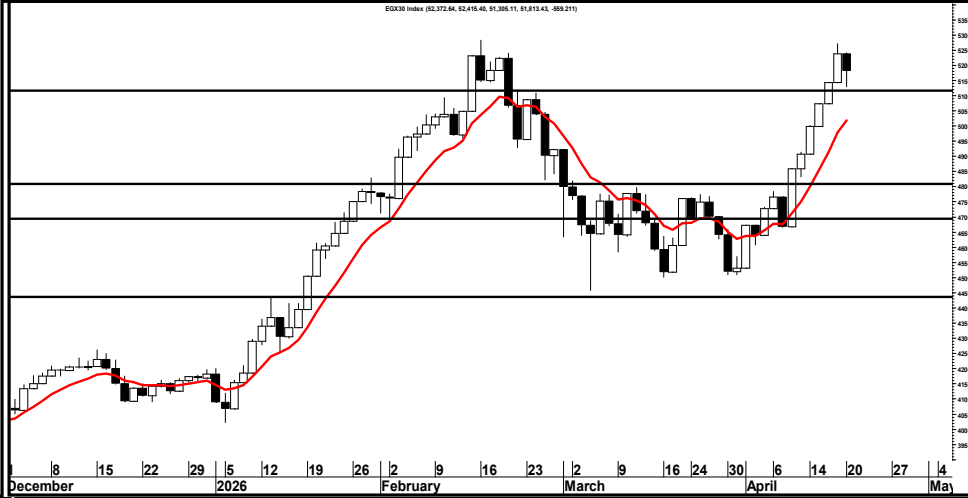
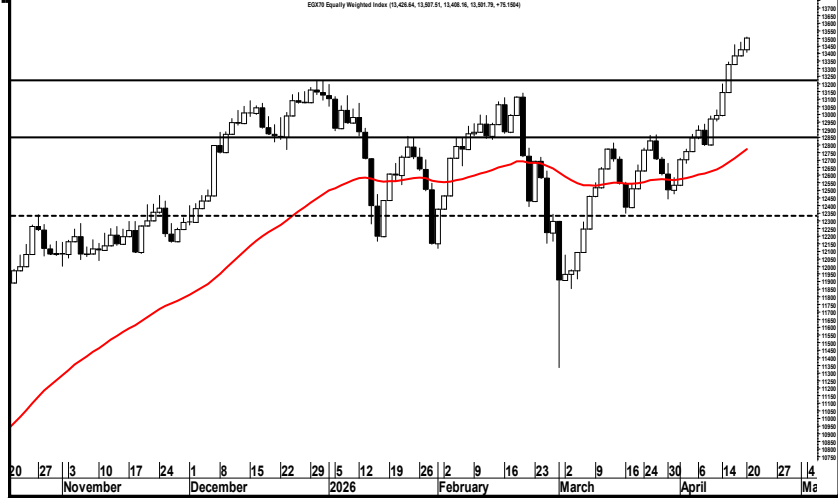


21/04/2026



التقرير الفني اليومي



EGX 70 "13501.79"

أغلق المؤشر على ارتفاع بنسبة **0.56%** حيث استكملت القوى الشرائية سيطرتها على أداء المؤشر لسابع جلسة على التوالي وأغلق من مستهدف **13500** ، ونرى لا بد ان من الثبات أعلى مستوى **13500** حتى يستكمل المؤشر صعوده حيث في حال عدم الثبات أعلى المستوى سالف الذكر سيعيد المؤشر اختبار منطقة (**13100-13220**) ، مع الاهتمام بتلك المنطقة كمستوى وقف الخسارة ولذا ننصح استغلال الصعود الحالي كمتاجرة سريعة والاهتمام بمستوى وقف الخسارة للاسهم المرشحة..

EGX 30 " 51813.43"

أغلق المؤشر على انخفاض بنسبة **1.07%** حيث شهد المؤشر خلال جلسة امس جني ارباح عرقلة استكمال صعود المؤشر وقد أشارنا الى ان (**51500 - 52800**) تعد منطقة مقاومة هامة قد نشهد خلالها عمليات جني الارباح ، مع الاهتمام بمستوى **49900** كمستوى وقف الخسارة ولذا ننصح استغلال الصعود الحالي كمتاجرة سريعة والاهتمام بمستوى وقف الخسارة للاسهم المرشحة.

12400	12800	13100-13220	دعم	46600	48200	49900	دعم
14500	14000	13750	مقاومة	55500	54000	52800	مقاومة

مدير ادارة البحوث : محمد محمود معاطي mmaaty@eac-finance.com MBA,CFTe,CETA

هذا التقرير مبني على أسس التحليل الفني و هو معد لتقديم نصيحة إستشارية غير ملزمة للمستثمرين الذين يقومون بأخذ قراراتهم الإستثمارية بأنفسهم و يتحملون المسؤولية القانونية و المادية المترتبة عليها دون أدنى مسؤولية على الشركة المصرية العربية - "تمار" . ولا يعتبر هذا التقرير عرضاً أو توصية للشراء أو البيع أو الإكتتاب في أي من الأوراق المالية. و إذ تبذل الشركة المصرية العربية - "تمار" الجهد في أن تكون المعلومات والبيانات الموجودة بالتقرير صحيحة و كاملة إلا أنها تخلي مسؤوليتها عن أي خطأ أو سهو. كما نؤكد أن هذا التقرير يستخدم بيانات من مصادر متعارف على مصداقيتها بالإضافة إلى تضمينه بعض التقديرات المهنية. هذا التقرير خدمه خاصه لعملائنا